

CAMPAGNE DE VACCINATION DE MASSE A DOSE UNIQUE PENDANT UNE EPIDÉMIE DE CHOLERA À LUSAKA, ZAMBIE



MARS – MAI
2016

Marc Poncin,
Médecins Sans Frontières

Actualités du Pharo
6 octobre 2016



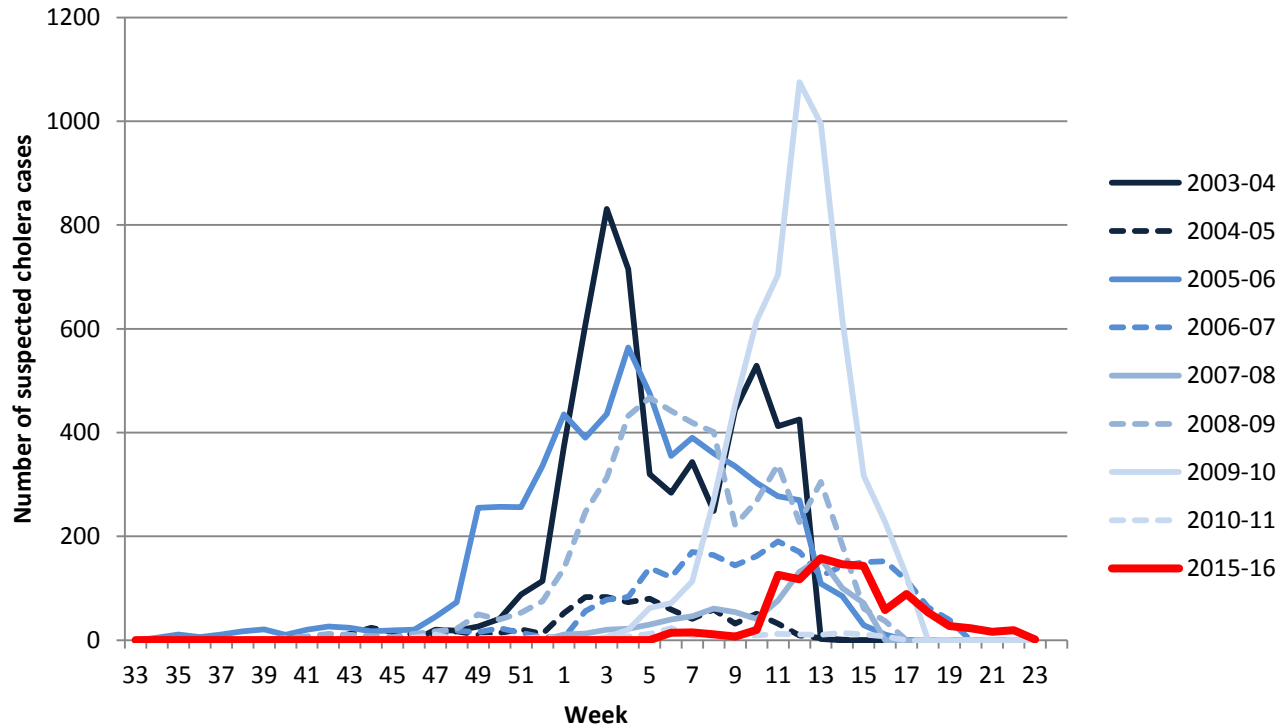
Republic of Zambia
Ministry of Health

epicentre
ÉPIDÉMIOLOGIE • ÉPIDÉMIOLOGY



CONTEXTE D'INTERVENTION

Courbes épidémiques à Lusaka, 2003 - 2016

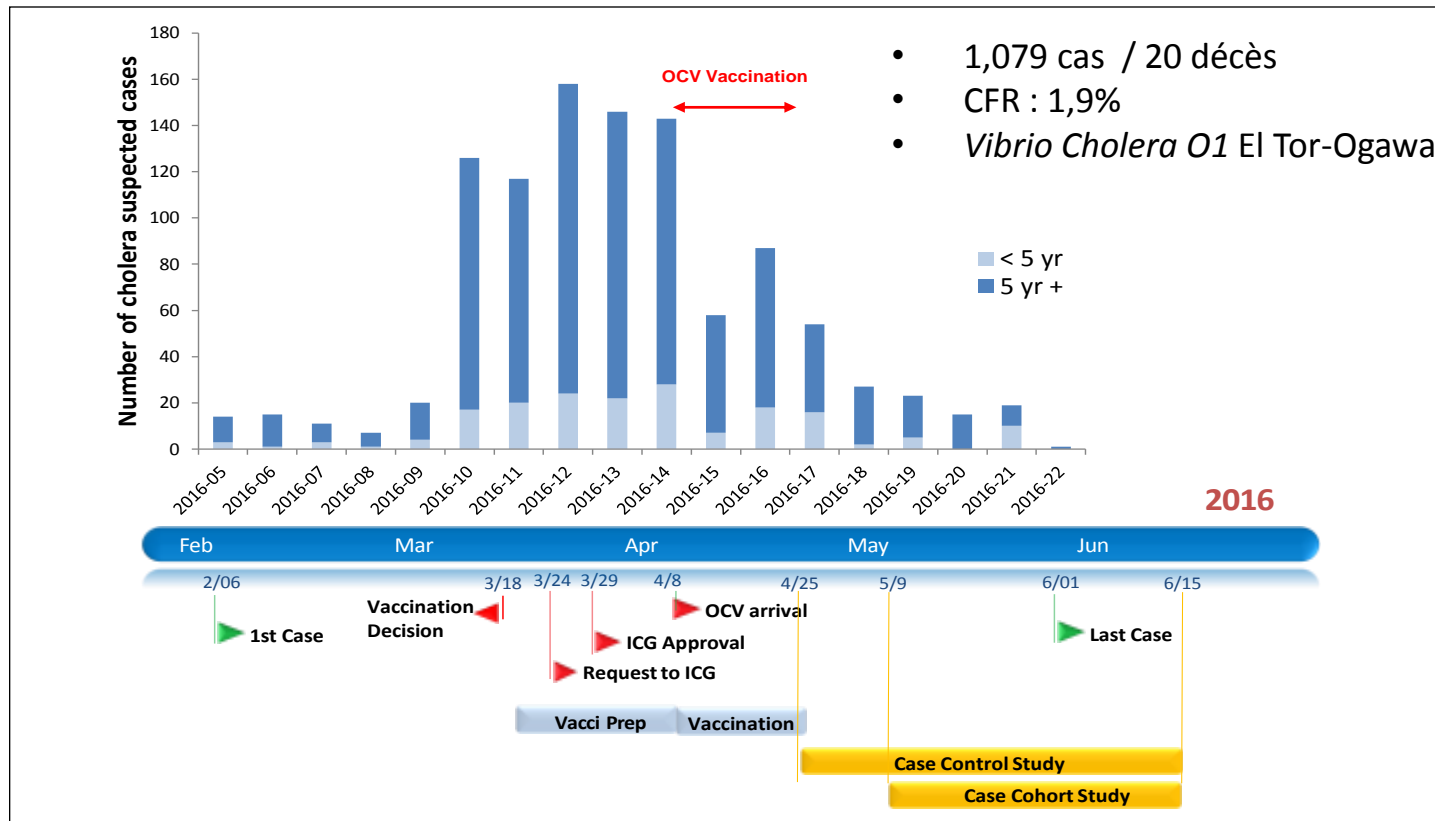


- Crainte épidémie importante
- MinSan: riposte standard
- Eval MSF



Republic of Zambia
Ministry of Health

EPIDÉMIOLOGIE & CHRONOLOGIE



Facteur temps déterminant:

Démarrage vaccination 21 jours après décision, 2 mois après 1er cas

- Détection, déclaration
- Connaissance profil epidemio
- Prise de décision et implémentation

marc.poncin@geneva.msf.org



Republic of Zambia
Ministry of Health

epiCentre
EPIDEMIOLOGIE - EPIDÉMIOLOGIE



STRATÉGIE D'INTERVENTION

- 1 dose VCO (vs 2 doses recommandées)
- Choix des zones
- Vaccination en 2 étapes



marc.poncin@geneva.msf.org

epicentre
EPIDEMOLOGIE - EPIDÉMOLOGIE



Republic of Zambia
Ministry of Health



FAISABILITÉ

- **17** jours de vaccination
- **53** sites (42 fixes & 11 mobiles)
- 17 sites simultanément.
- **100** staff du Ministère/MSF et **1 700** volontaires.



Republic of Zambia
Ministry of Health

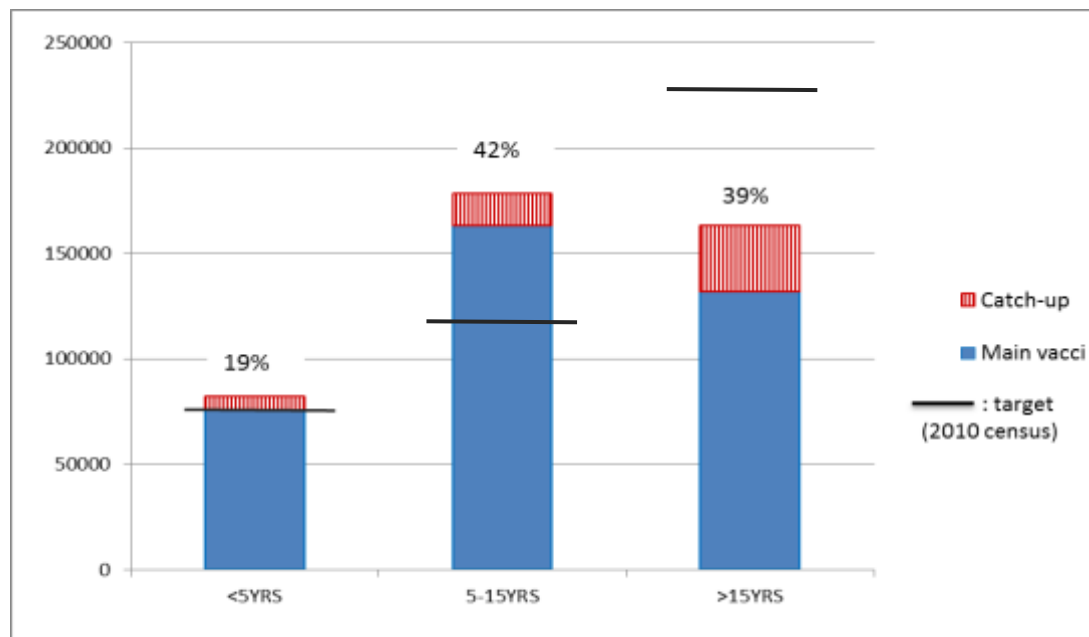
RÉSULTATS

- **424 000 doses** (cible: 578 000)
- **2'060** pers. vaccinées / jour - site
- Coût de vaccination: **US\$ 0,41**



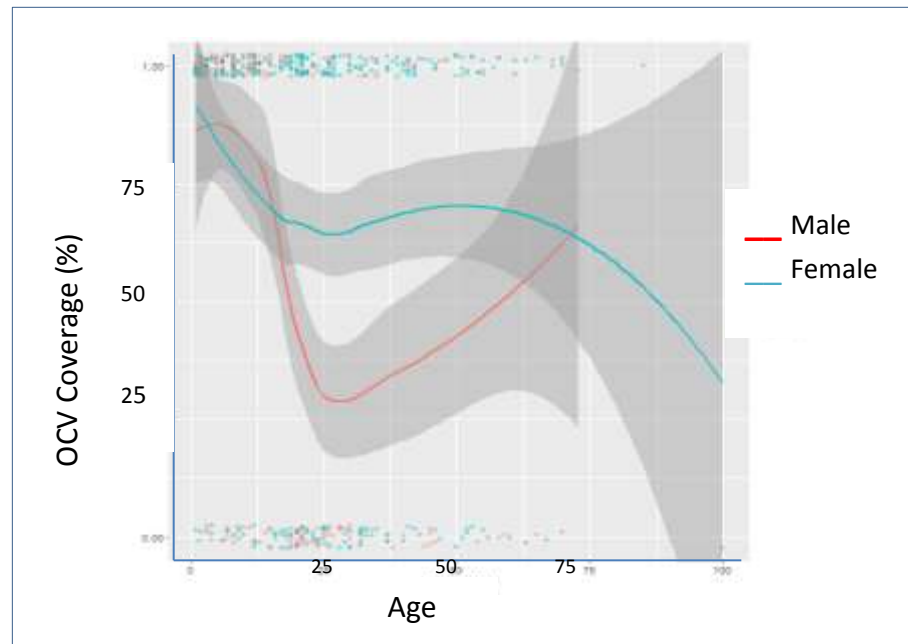
RÉSULTATS : COUVERTURE & RÉPARTITION PAR GROUPE D'ÂGE

Couverture vaccinale **68.6%** [64.3-72.6] vs **73.3%** couverture administrative



Republic of Zambia
Ministry of Health

RÉSULTATS : RÉPARTITION PAR ÂGE & SEXE



- Adultes insuffisamment vaccinés
- Meilleure couverture femmes vs hommes
- Campagne de rattrapage effective pour cibler les adultes, mais insuffisante pour rattraper le décalage initial



Republic of Zambia
Ministry of Health

CONCLUSIONS

- **Il est possible de vacciner massivement en zone urbaine, tôt dans une épidémie** (424,000 personnes vaccinées en 17 jours)
- Une **vaccination à 1 dose tôt dans l'épidémie**, combinée à une **couverture proche de 70%** et aux **activités standards de contrôle**, entraîne une diminution rapide de la courbe épidémique.

- Raison du succès: déclaration sans délais de l'épidémie, et une collaboration franche et efficace entre partenaires sous le leadership du MinSan.
- Améliorer la couverture en milieu urbain: adapter les stratégies afin de mieux cibler la population adulte (masculine)



Republic of Zambia
Ministry of Health

REMERCIEMENTS

Min. de la Santé

- E. Chizema, Director for Disease Surveillance, Control & Research / Director Public Health and Research, MoH
- K. Malama, Lusaka Provincial Medical Officer
- G. Zulu, Lusaka District Medical Officer
- Clara Mbwili Muleya, Lusaka District office
- Equipe et volontaires

OMS

- D. Legros & L. Pezzoli, GTFCC secretariat
- J. Mufunda, Representative in Zambia

Équipe ICG

Equipe Epicentre

Equipe MSF



Republic of Zambia
Ministry of Health